

## Inserzione di uno studio medico

### Praxis im Rohbau mit maximaler Flexibilität

Ubicazione studio medico 4500 Solothurn

#### Informazioni generali

Cantone Soletta

Dimensioni studio medico > 150 m<sup>2</sup>

#### Contatto

RESO Liegenschaften AG

Signora Sabine Herzig

Poststrasse 1

CH-4500 Solothurn

E-mail: [info@resoliegenschaften.ch](mailto:info@resoliegenschaften.ch)

Tel. 032 621 26 58

#### Ubicazione studio medico



Allegato



## **PRAXIS IM ROHBAU MIT MAXIMALER FLEXIBILITÄT**

Wengistrasse 11  
4500 Solothurn

### **PERFEKT FÜR ÄRZTE / SPEZIALISTEN**

Objektzustand: Rohbau  
Fläche: 382.7 m<sup>2</sup>  
Bezug: 2026

An bester Lage in der Stadt Solothurn entsteht eine moderne Arzt-Praxis, die sich aktuell im Rohbau befindet und damit aussergewöhnlich viele Gestaltungs- und Entwicklungsmöglichkeiten bietet. Dieses Objekt eröffnet Ihnen die einmalige Chance, Ihre individuellen Wünsche und Anforderungen von Anfang an einzubringen und die Räumlichkeiten optimal auf Ihr Praxiskonzept abzustimmen.

Ob Raumaufteilung, Materialwahl oder technische Ausstattung – Sie haben maximale Flexibilität bei der Einrichtung Ihrer zukünftigen Einzel- oder Gruppenpraxis. Ideal für Ärztinnen und Ärzte oder Spezialisten, die eine massgeschneiderte Lösung in repräsentativer Umgebung suchen.

Die Liegenschaft überzeugt zudem durch ihre hervorragende Erreichbarkeit: sowohl mit dem Auto als auch mit den öffentlichen Verkehrsmitteln ist der Standort optimal angebunden.

Nutzen Sie diese einmalige Gelegenheit, Ihre Praxis an einer erstklassigen Adresse nach Ihren eigenen Vorstellungen zu realisieren.

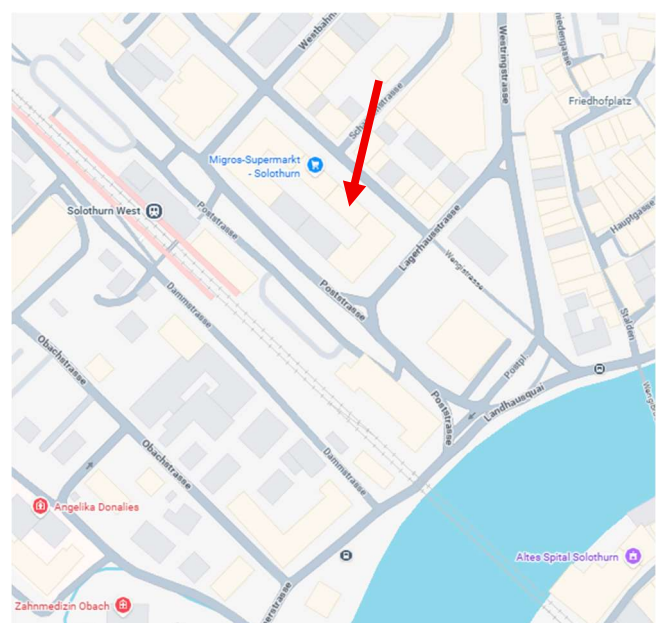
**IHR ANSPRECHPARTNER**

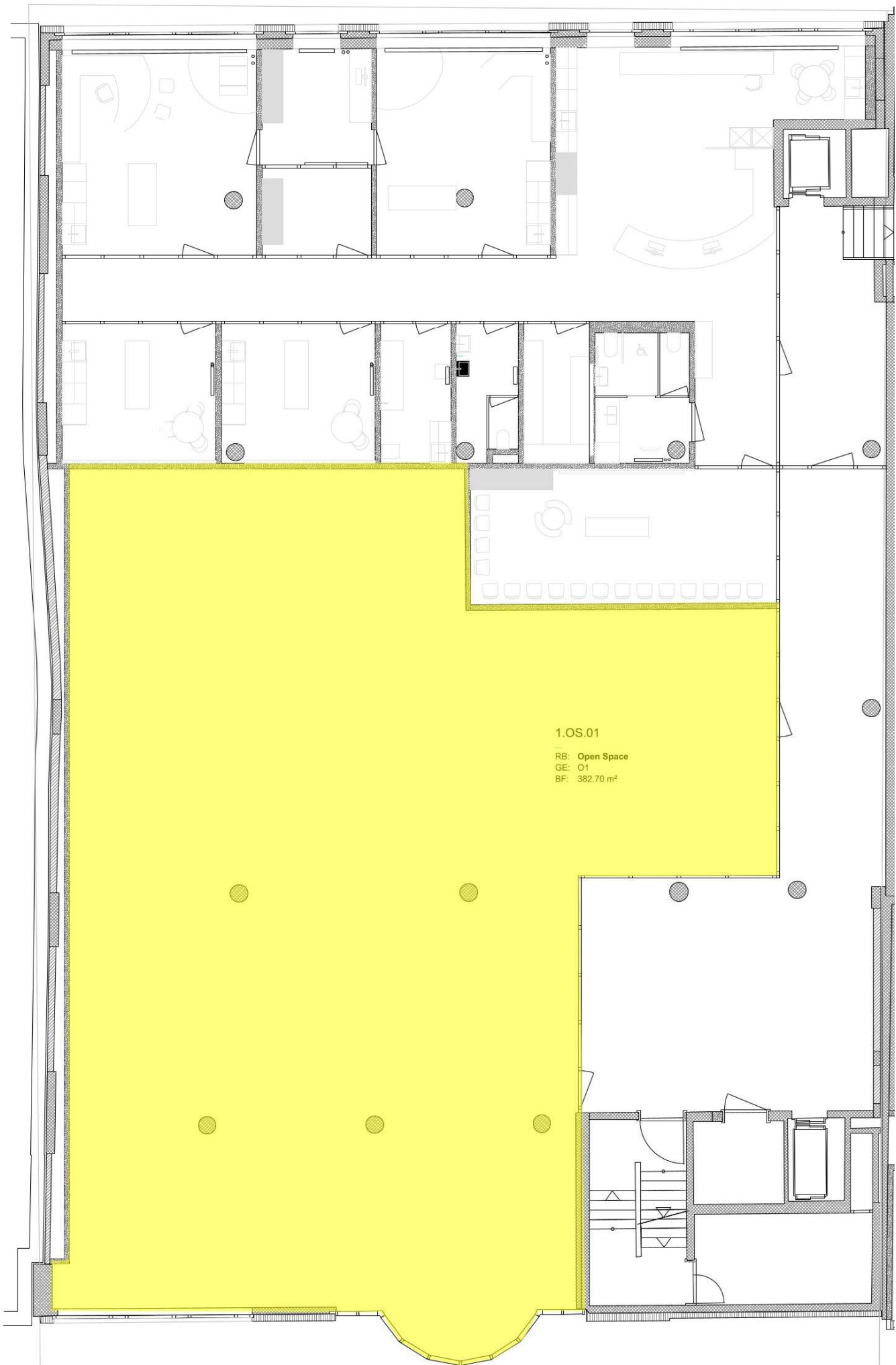
**RESO Liegenschaften AG**

[info@resoliegenschaften.ch](mailto:info@resoliegenschaften.ch)

032 621 56 58

[www.resoliegenschaften.ch](http://www.resoliegenschaften.ch)





1.OS.01

RB: Open Space  
GE: O1  
BF: 382.70 m<sup>2</sup>



