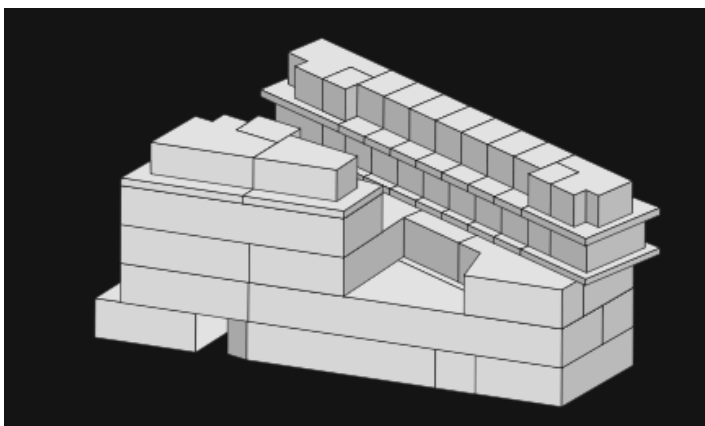


Arbeiten mit Weitblick in Altendorf

Arbeiten, wo Raum und Blick inspirieren.



Zürcherstrasse 109, 8852 Altendorf (SZ)



30. Juni 2026

Flexibilität, Visibilität und Qualität vereint.

In der modernen Überbauung Lidwil in 8852 Altendorf (SZ) stehen inspirierende Büro- und Gewerbeflächen für Unternehmen, die Raum für Wachstum und Entwicklung suchen.

Ob innovatives Startup, etabliertes KMU, Praxis oder Produktion: Hier finden Unternehmen den optimalen Rahmen, um sich erfolgreich zu entfalten.

Ihre Vorteile auf einen Blick

- Mietflächen ab ca. 70 m² bis ca. 353 m²
- Teilweise mit Seesicht
- Klimadecken (Heizen/Kühlen) bereits ausgebaut
- Flexible Raumgestaltung dank tragender Säulenstruktur (nur Ergänzung Elektrizität erforderlich, Wasser bei Bedarf)
- Zentrale Anlieferung mit grosszügigen Liften
- Gemeinschaftsflächen: Terrasse, Aufenthaltsraum Food Lounge, Nasszellen zur Mitbenutzung
- Hohe Visibilität an frequentierter Lage
- Tiefgarage und Aussenparkplätze mit Sharing-Modell für flexible Nutzung oder Fix-Parkplätze

Attraktives, etabliertes Mieterumfeld

Die Überbauung bietet bereits heute ein vielseitiges und frequenzstarkes Umfeld durch namhafte Mieter:

Coop | Lumimart | Hug Baustoffe | Podologie | Dermatologie | Physiotherapie
Beratung Renditeimmobilien | TUI Service AG | Chemiehandel |
Architekturbüro | Elektrounternehmung

Standortvorteile

Die Liegenschaft überzeugt durch ihre hervorragende Erreichbarkeit sowohl mit dem öffentlichen Verkehr als auch über die Autobahn:

- 8 Minuten zu Fuss zum Bahnhof Altendorf
- 4 Minuten zum Autobahnanschluss A3
- Nähe Zürichsee, mit hoher Lebens- und Arbeitsqualität

Der Standort Altendorf profitiert zudem von einem dynamischen Wirtschaftsraum am Zürichsee und einer hohen Standortattraktivität für Unternehmen aller Branchen.

Geeignet für

- Büro- und Dienstleistungsunternehmen
- Light Industrial / saubere Produktion
- Showroom & Studio
- Praxen & Gesundheitsanbieter
- Startups und wachsende KMU

Ihr Mehrwert

Die Überbauung Lidwil bietet mehr als nur Flächen:
Ein inspirierendes Umfeld, moderne Infrastruktur und flexible Lösungen für Unternehmen mit Zukunft.

Mietzins: Ab CHF 240.–/m² p.a. zzgl. Nebenkosten

Ihre nächsten Schritte

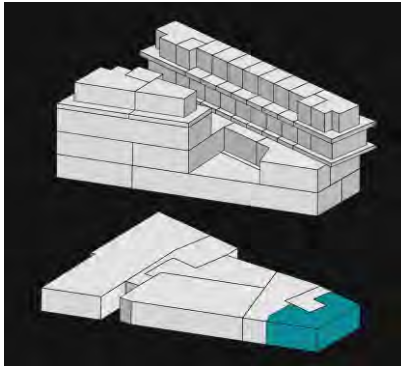
Gerne stehen wir Ihnen für eine persönliche Besichtigung, detaillierte Informationen und individuelle Fragen zur Verfügung. Profitieren Sie von einem modernen Standort mit attraktiven Flächen, einem hochwertigen Mieterumfeld und maximaler Flexibilität für Ihre unternehmerische Entwicklung.

Vereinbaren Sie einen unverbindlichen Gesprächstermin und überzeugen Sie sich vor Ort von den vielseitigen Möglichkeiten in der Überbauung Lidwil.

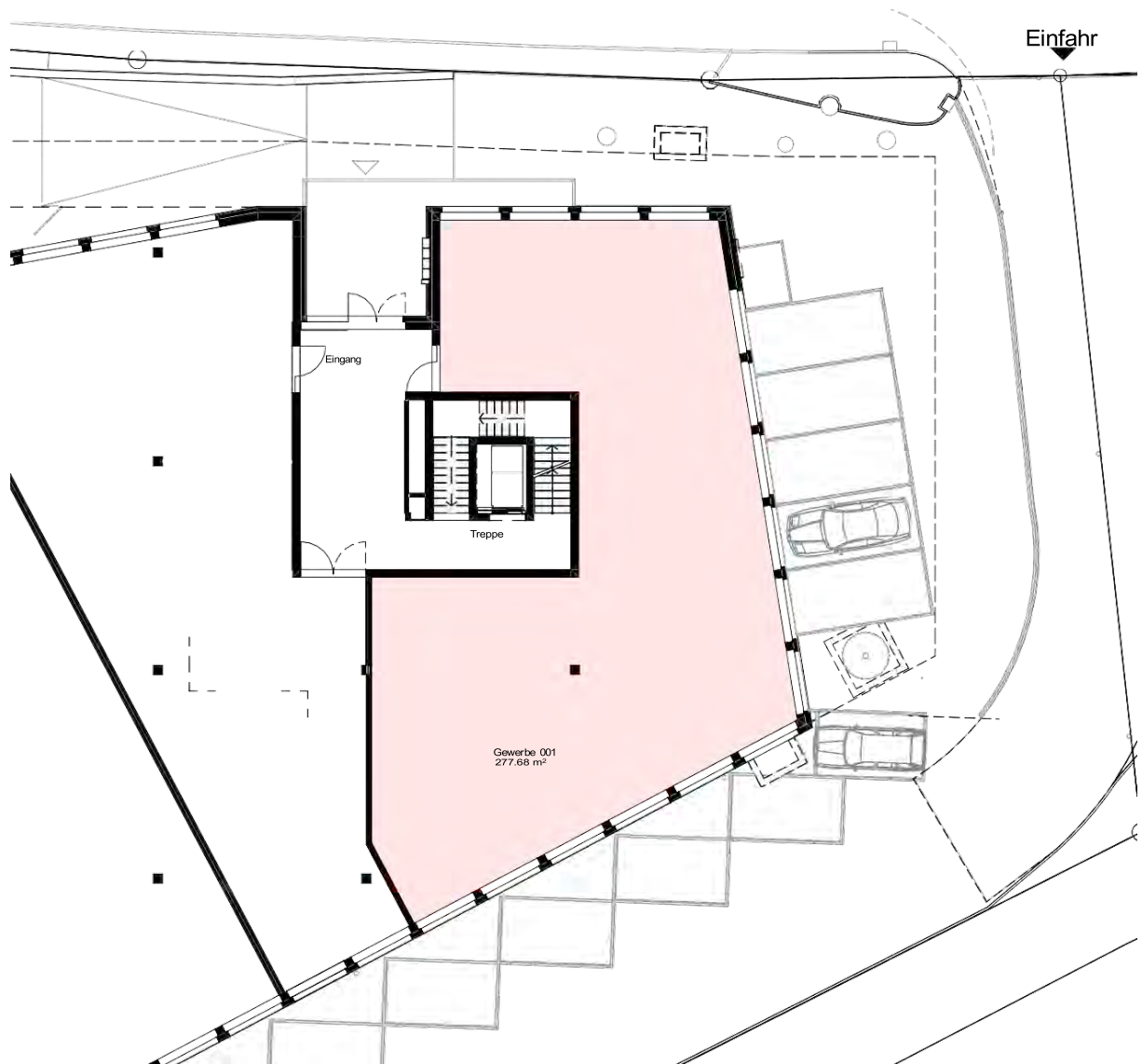
Giovanni Sena

Sena Estate Invest AG

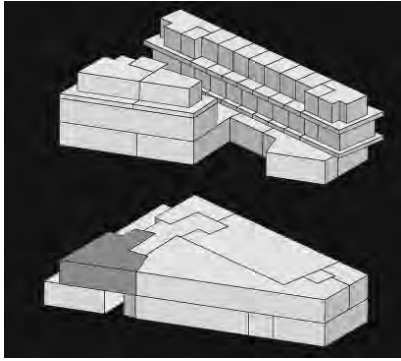
info@sena-estateinvest.ch | +41 55 536 09 93



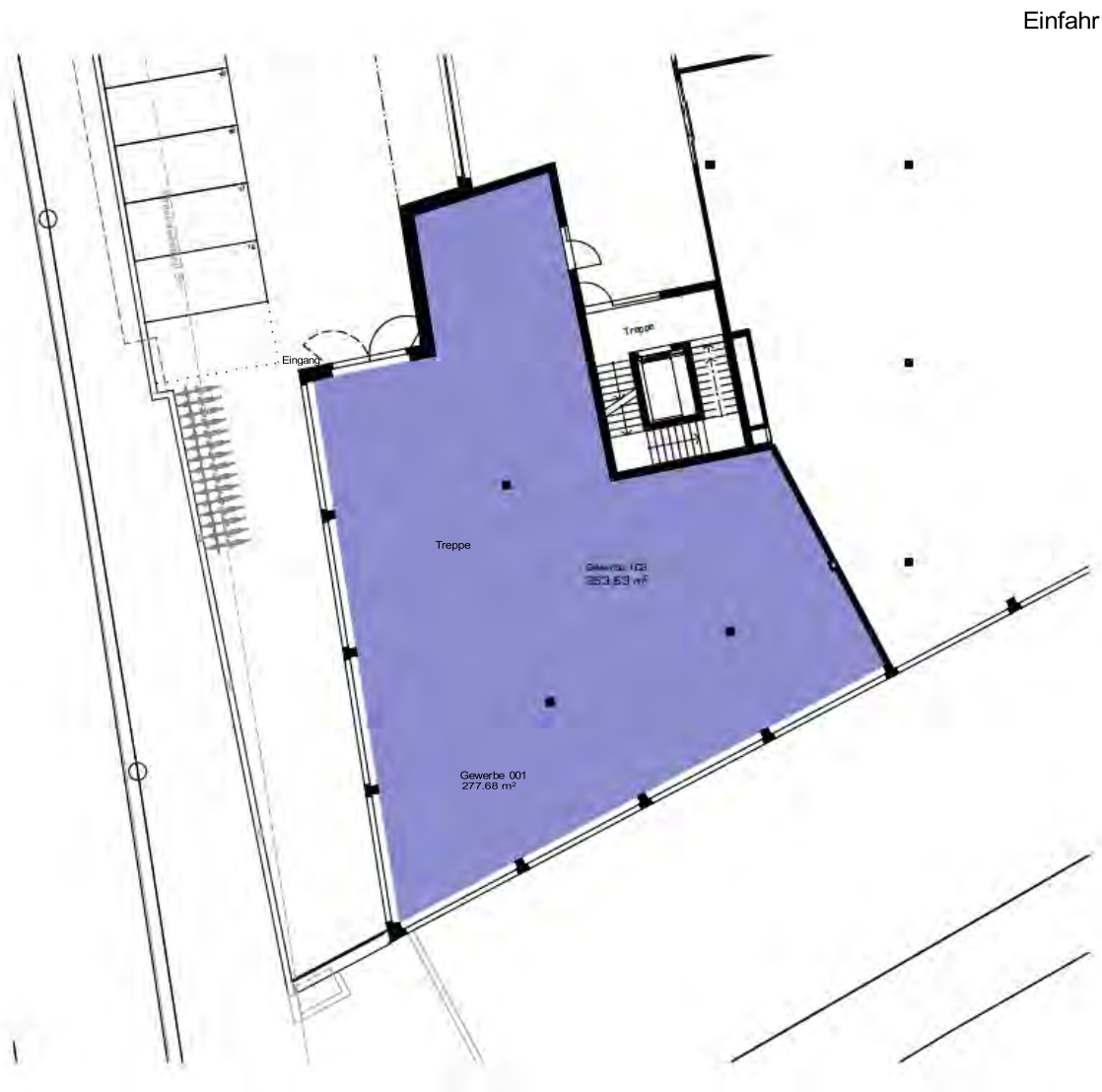
Erdgeschoss



Gewerbe-/Dienstleistungsfläche Nr. Gew 001, HNF 278 m²

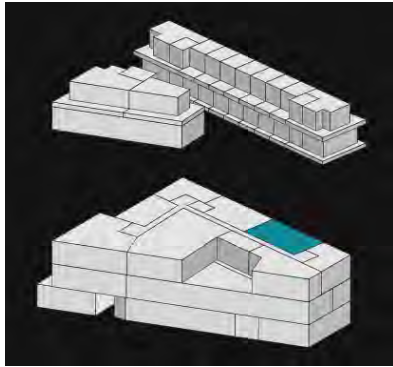


1. Obergeschoss



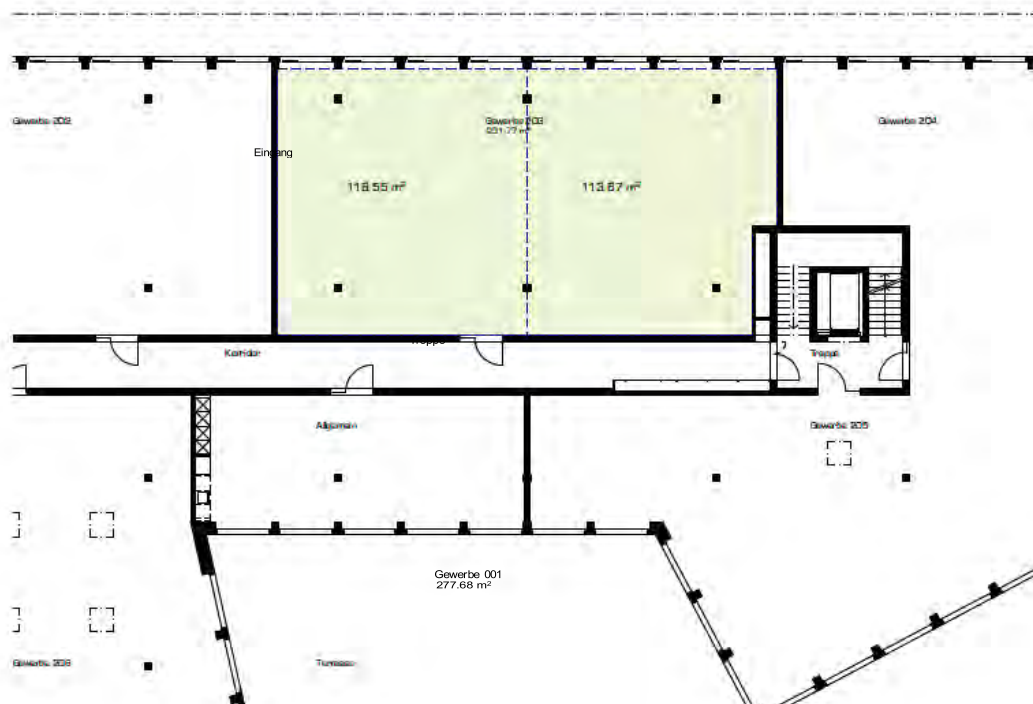
Direkt neben dem Eingang Hug Baustoffe & Lumimart

Gewerbe-/Dienstleistungsfläche Nr. Gew 103, HNF 353 m²



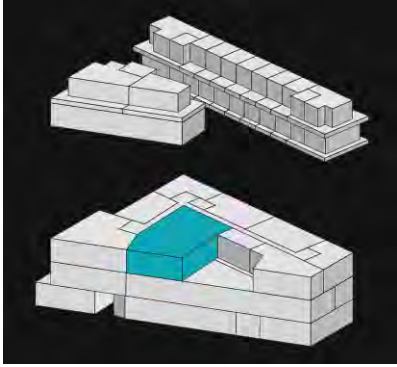
2. Obergeschoss

Einfahr



Unverbaubare Seesicht

Gewerbe-/Dienstleistungsfläche Nr. Gew 203, HNF 234 m²

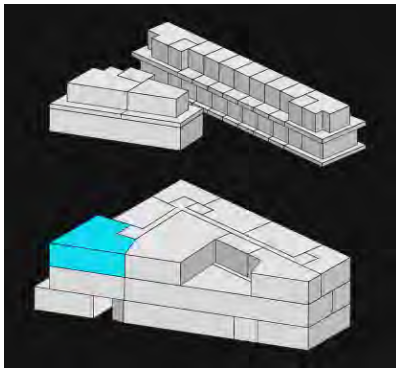


2. Obergeschoss

Einfahr

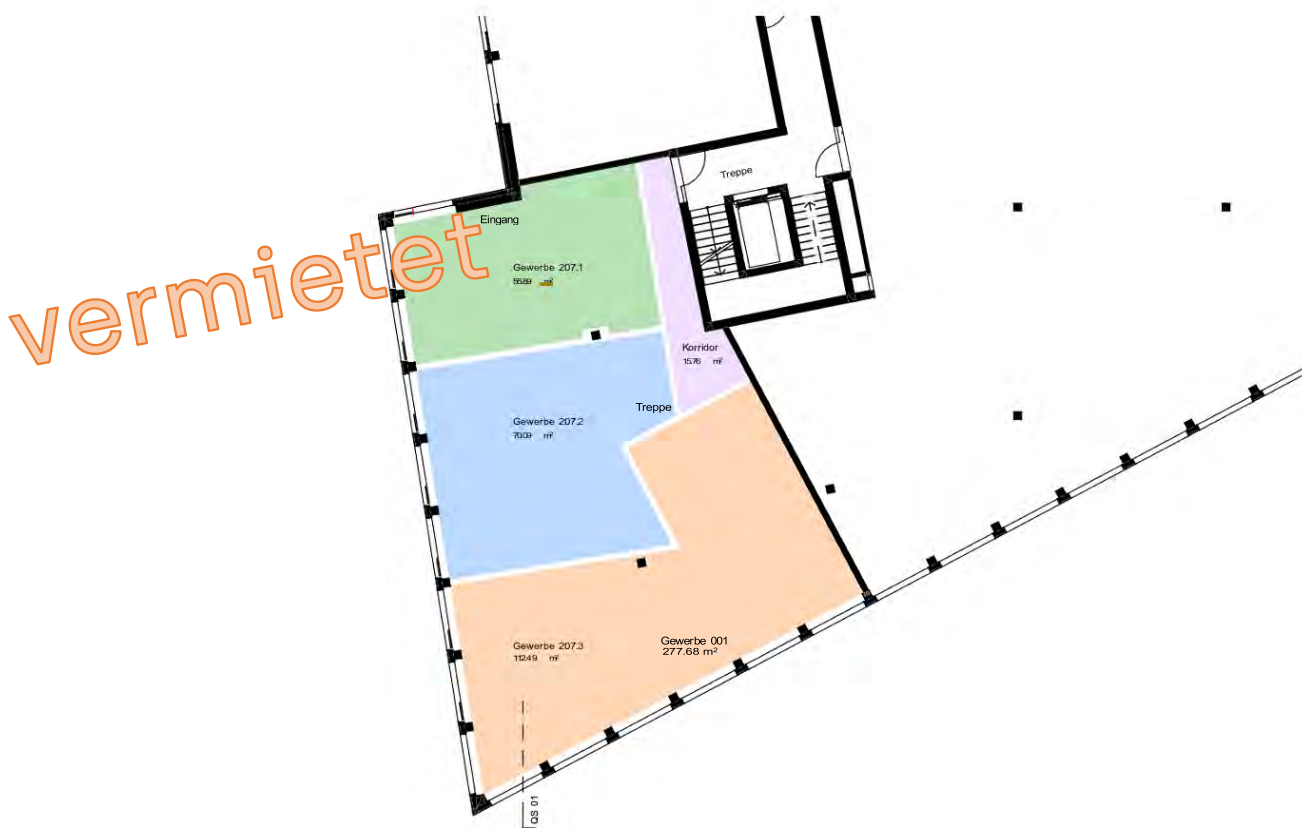


Gewerbe-/Dienstleistungsfläche Nr. Gew 206.2, HNF 139.65 m²

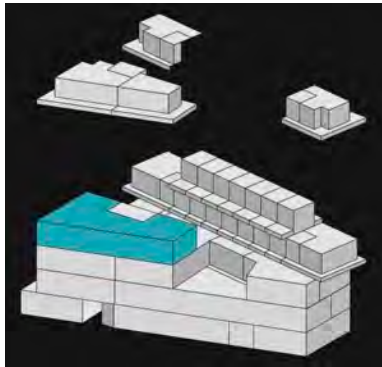


2. Obergeschoss

Einfahr

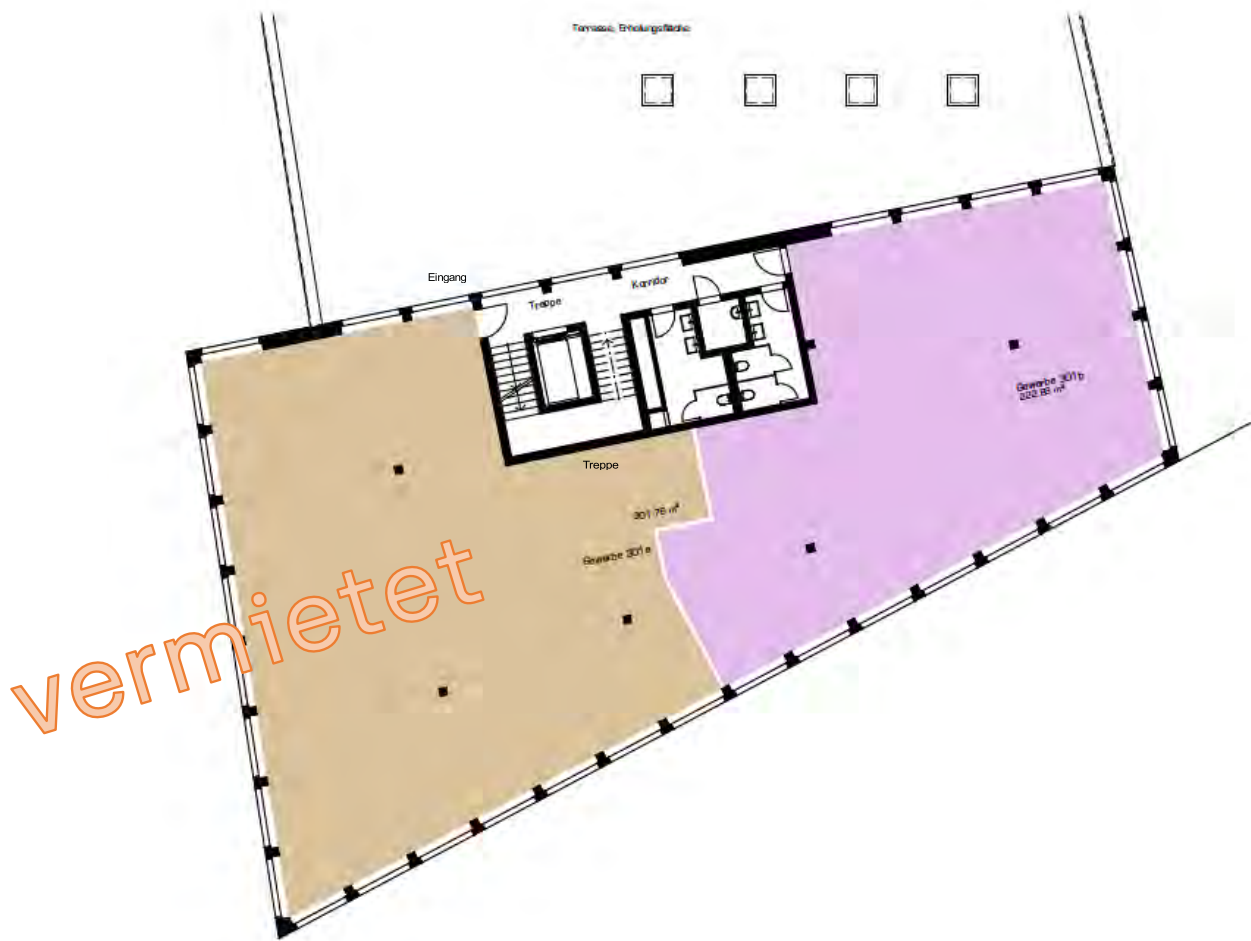


Dienstleistungsfläche Nr. Gew 207.2, HNF 70 m²
Dienstleistungsfläche Nr. Gew 207.3, HNF 112 m²



3. Obergeschoss [Attika]

Einfahr



Gewerbe-/Dienstleistungsfläche Nr. Gew 301b, HNF 223 m²