

Praxisinserat

Medizinische Praxis (148 m²) in Schmitten FR

Praxis-Standort 3185 Schmitten FR

Zentrale Arztpraxis ideal für verschiedene Praxiskonzepte.

Bisherige Nutzung und Konzeption als Augenarztpraxis.

Entdecken Sie diese vielseitigen Gewerberäume mit 147.8 m² Nutzfläche in einem modernen Gebäude aus dem Jahr 2003 in Schmitten FR (Deutschfreiburg). Die Räumlichkeiten im Erdgeschoss eignen sich ideal für Praxen, Büros oder Einzelhandel.

Die Räumlichkeiten bieten:

Flexible Raumaufteilung: Mehrere Räume mit Holzböden und moderner Beleuchtung

Professioneller Empfangsbereich: Mit rundem Empfangstresen

Wartezimmer: geräumiges, Lichtdurchflutetes Wartezimmer

Sanitäre Anlagen: Moderne Sanitäre Anlagen in einwandfreiem Zustand

Grosszügiger Eingangsbereich: Mit breiten Glastüren und einladender Atmosphäre

Parkplätze: Parkplätze für Kunden und Mitarbeiter mitinbegriffen.

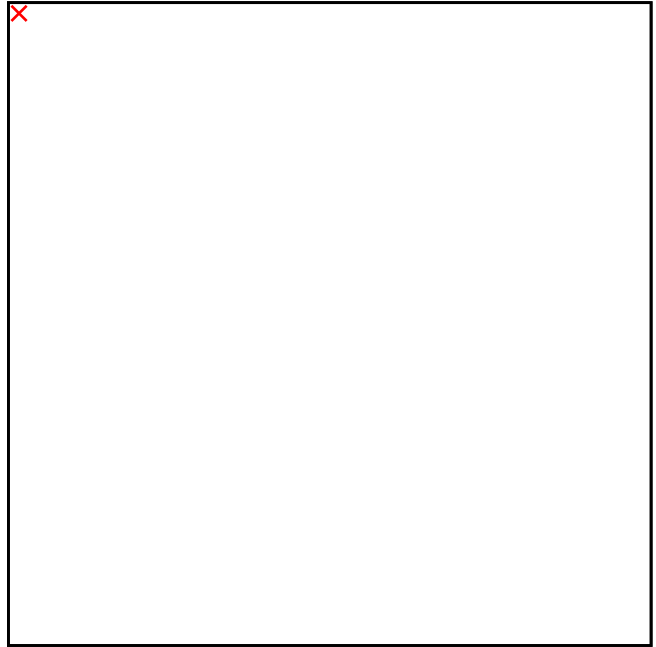
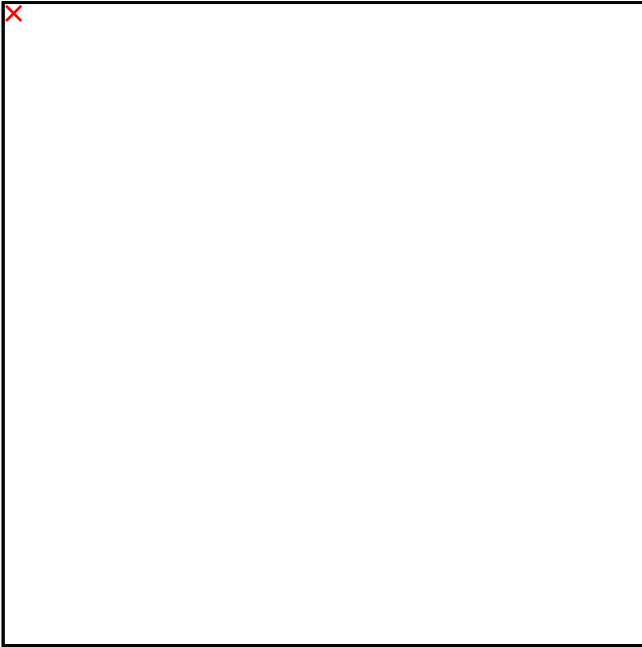
Lage und Infrastruktur: Die Liegenschaft besticht durch ihre hervorragende Lage. Der Coop-Supermarkt ist nur 2 Gehminuten entfernt, die Apotheke Schmitten AG erreichen Sie in 3 Minuten. Die Bushaltestelle Schmitten FR liegt 4 Gehminuten entfernt, der Bahnhof ist in 15 Minuten zu Fuss erreichbar. Die Praxis befindet sich gut eingebettet im Sensebezirk (FR) zwischen Bern und Freiburg.

Diese modernen Gewerberäume bieten optimale Voraussetzungen für Ihr Unternehmen und sind ab Juli 2026 verfügbar. Die durchdachte Raumaufteilung und die zentrale Lage machen diese Räumlichkeiten zur idealen Wahl für verschiedenste medizinische Praxiskonzepte und Gewerbeideen.

Allgemeine Informationen

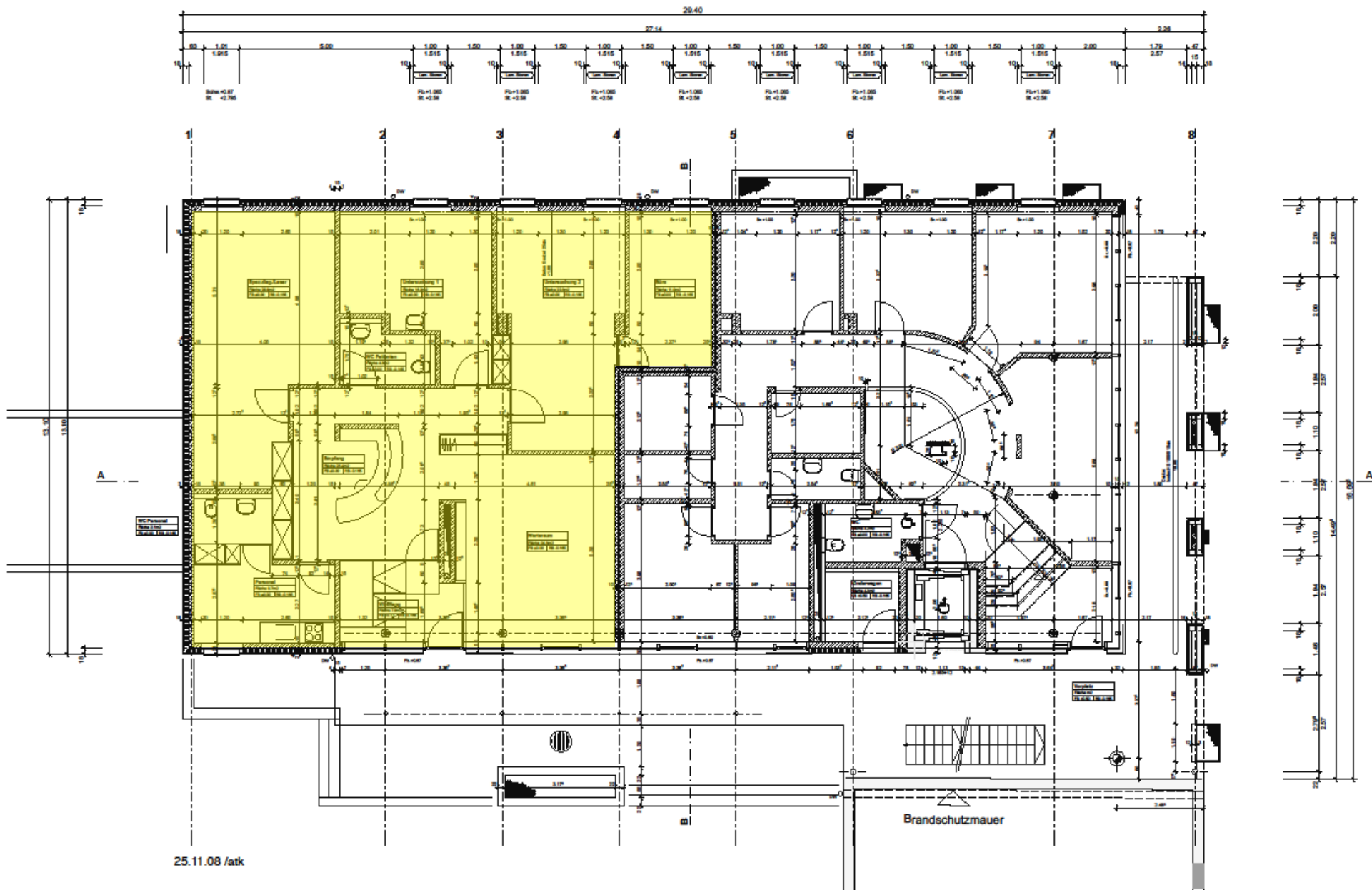
Kanton	Freiburg
Fachgebiete	Gynäkologie und Geburtshilfe, Neurologie, Ophthalmologie, Oto-Rhino-Laryngologie
Praxistyp	Einzel- und Gruppenpraxis
Miete / Kauf	Offen
Praxisgrösse	100–150 m ²

Bilder



Praxis-Standort

✘



25.11.08 /atk

680 ZSC Erdgeschoss 680AF_GruSEG_01
 1:100 2.12.09 /jb

LZ & A ARCHITEKTEN ETH-SIA AG
 Zeughausstrasse 9 CH-1700 Freiburg t+41 26 347 5151 f+41 26 347 5150 www.lza.ch