

## Praxisinserat

### Praxisfläche mit Perspektive - mitten in Solothurn

Praxis-Standort 4500 Solothurn

#### Allgemeine Informationen

Kanton Solothurn

Praxisgrösse > 150 m<sup>2</sup>

#### Kontakt

RESO Liegenschaften AG

Frau Sabine Herzig

Poststrasse 1

CH-4500 Solothurn

E-Mail: [info@resoliegenschaften.ch](mailto:info@resoliegenschaften.ch)

Tel. 032 621 26 58

#### Praxis-Standort



Anhang



## Praxisfläche mit Perspektive - mitten in Solothurn

**382 m<sup>2</sup> | Rohbau | Ausbau durch Eigentümer |  
Bezug ab 2026/2027**

An zentraler Lage in Solothurn entsteht eine moderne Praxisfläche, die Ihnen maximale Gestaltungsfreiheit für Ihr individuelles medizinisches Konzept bietet. Ob **Einzelpraxis, Gemeinschaftspraxis** oder **spezialisiertes Angebot** – hier planen Sie Ihre Räumlichkeiten von Grund auf nach Ihren fachlichen und betrieblichen Anforderungen.

Der komplette Praxis-Ausbau wird durch die Eigentümerin RESO Liegenschaften AG finanziert. Die Räumlichkeiten werden anschliessend zur Miete übergeben – **schlüsselfertig**, professionell umgesetzt und **ohne eigene Investitionslast**.

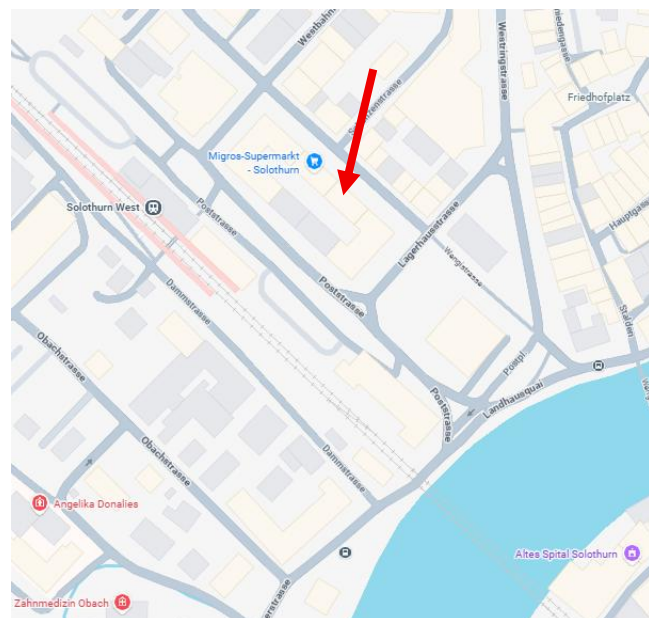
Auf Wunsch unterstützen wir Sie auch beim Einstieg in ihre Selbständigkeit.

### Ihre Vorteile auf einen Blick

- Grosszügige Praxisfläche von ca. 382 m<sup>2</sup>
- Individuelle Planung von Raumaufteilung und Infrastruktur
- Ausbau finanziert durch die Eigentümerschaft
- Ideal für Ärztinnen, Ärzte und medizinische Spezialisten
- Sehr gute Erreichbarkeit mit ÖV und Individualverkehr
- Repräsentative Adresse im Stadtzentrum von Solothurn

Diese Praxisfläche richtet sich an medizinische Fachpersonen, die Wert auf Qualität, Funktionalität und langfristige Planungssicherheit legen – in einem modernen Umfeld mit einem verlässlichen Eigentümer im Hintergrund.

**Interesse?** Gerne besprechen wir Ihre Anforderungen und die Ausbaumöglichkeiten persönlich.



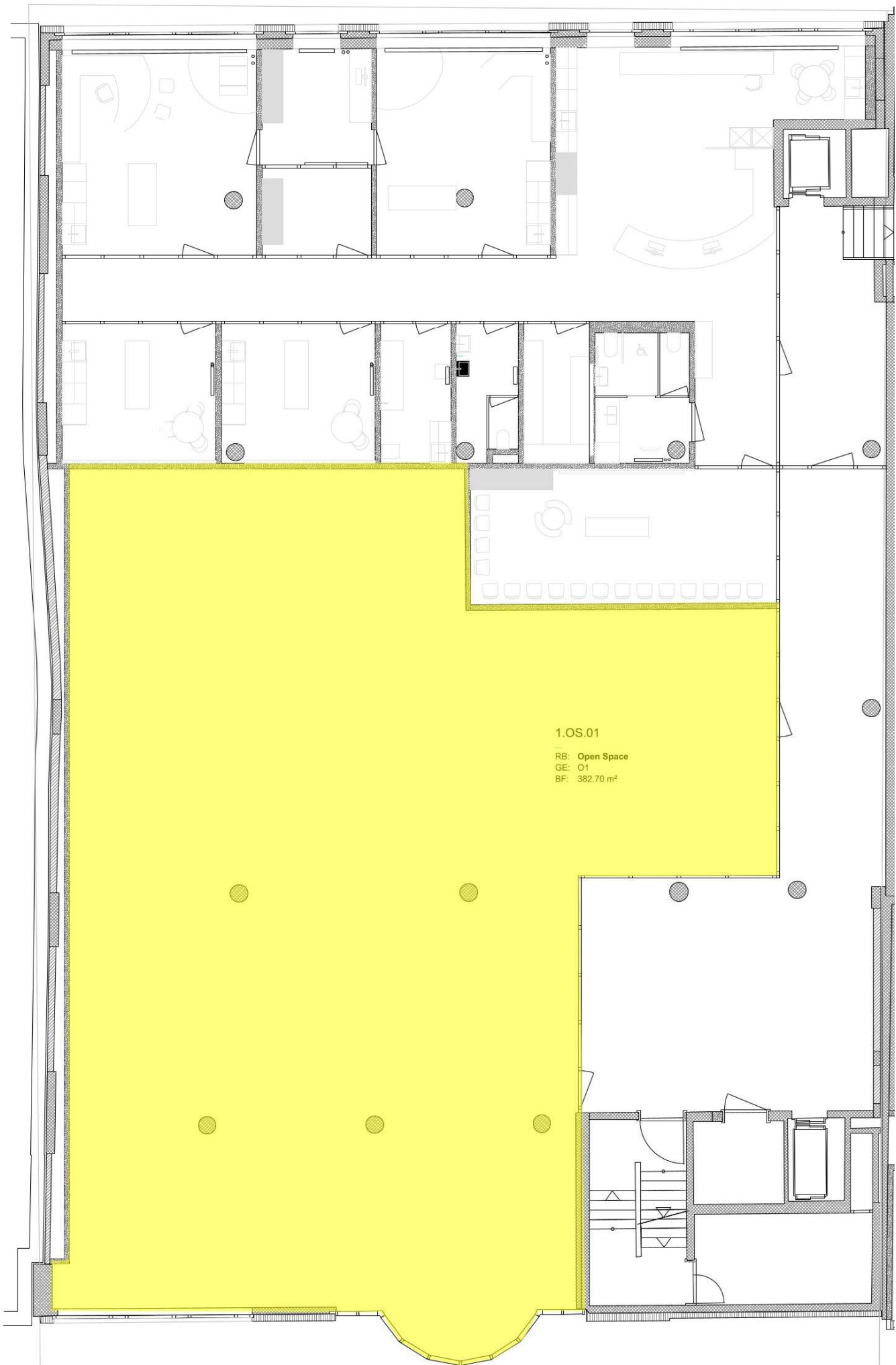
IHR ANSPRECHPARTNER

**RESO Liegenschaften AG**

[info@resoliegenschaften.ch](mailto:info@resoliegenschaften.ch)

032 621 56 58

[www.resoliegenschaften.ch](http://www.resoliegenschaften.ch)



1.OS.01

RB: Open Space  
GE: O1  
BF: 382.70 m<sup>2</sup>



