

Praxisinserat

Praxisfläche mit Perspektive - mitten in Solothurn

Praxis-Standort 4500 Solothurn

Allgemeine Informationen

Kanton Solothurn

Praxisgrösse > 150 m²

Kontakt

RESO Liegenschaften AG

Frau Sabine Herzig

Poststrasse 1

CH-4500 Solothurn

E-Mail: info@resoliegenschaften.ch

Tel. 032 621 26 58

Praxis-Standort



Anhang



Praxisfläche mit Perspektive - mitten in Solothurn

**382 m² | Rohbau | Ausbau durch Eigentümer |
Bezug ab 2026/2027**

An zentraler Lage in Solothurn entsteht eine moderne Praxisfläche, die Ihnen maximale Gestaltungsfreiheit für Ihr individuelles medizinisches Konzept bietet. Ob **Einzelpraxis, Gemeinschaftspraxis** oder **spezialisiertes Angebot** – hier planen Sie Ihre Räumlichkeiten von Grund auf nach Ihren fachlichen und betrieblichen Anforderungen.

Der komplette Praxis-Ausbau wird durch die Eigentümerin RESO Liegenschaften AG finanziert. Die Räumlichkeiten werden anschliessend zur Miete übergeben – **schlüsselfertig**, professionell umgesetzt und **ohne eigene Investitionslast**.

Auf Wunsch unterstützen wir Sie auch beim Einstieg in ihre Selbständigkeit.

Ihre Vorteile auf einen Blick

- Grosszügige Praxisfläche von ca. 382 m²
- Individuelle Planung von Raumaufteilung und Infrastruktur
- Ausbau finanziert durch die Eigentümerschaft
- Ideal für Ärztinnen, Ärzte und medizinische Spezialisten
- Sehr gute Erreichbarkeit mit ÖV und Individualverkehr
- Repräsentative Adresse im Stadtzentrum von Solothurn

Diese Praxisfläche richtet sich an medizinische Fachpersonen, die Wert auf Qualität, Funktionalität und langfristige Planungssicherheit legen – in einem modernen Umfeld mit einem verlässlichen Eigentümer im Hintergrund.

Interesse? Gerne besprechen wir Ihre Anforderungen und die Ausbaumöglichkeiten persönlich.

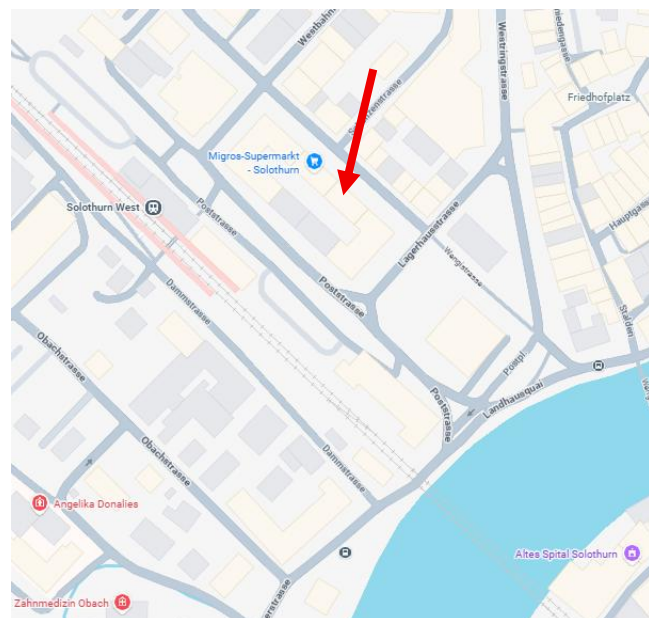
IHR ANSPRECHPARTNER

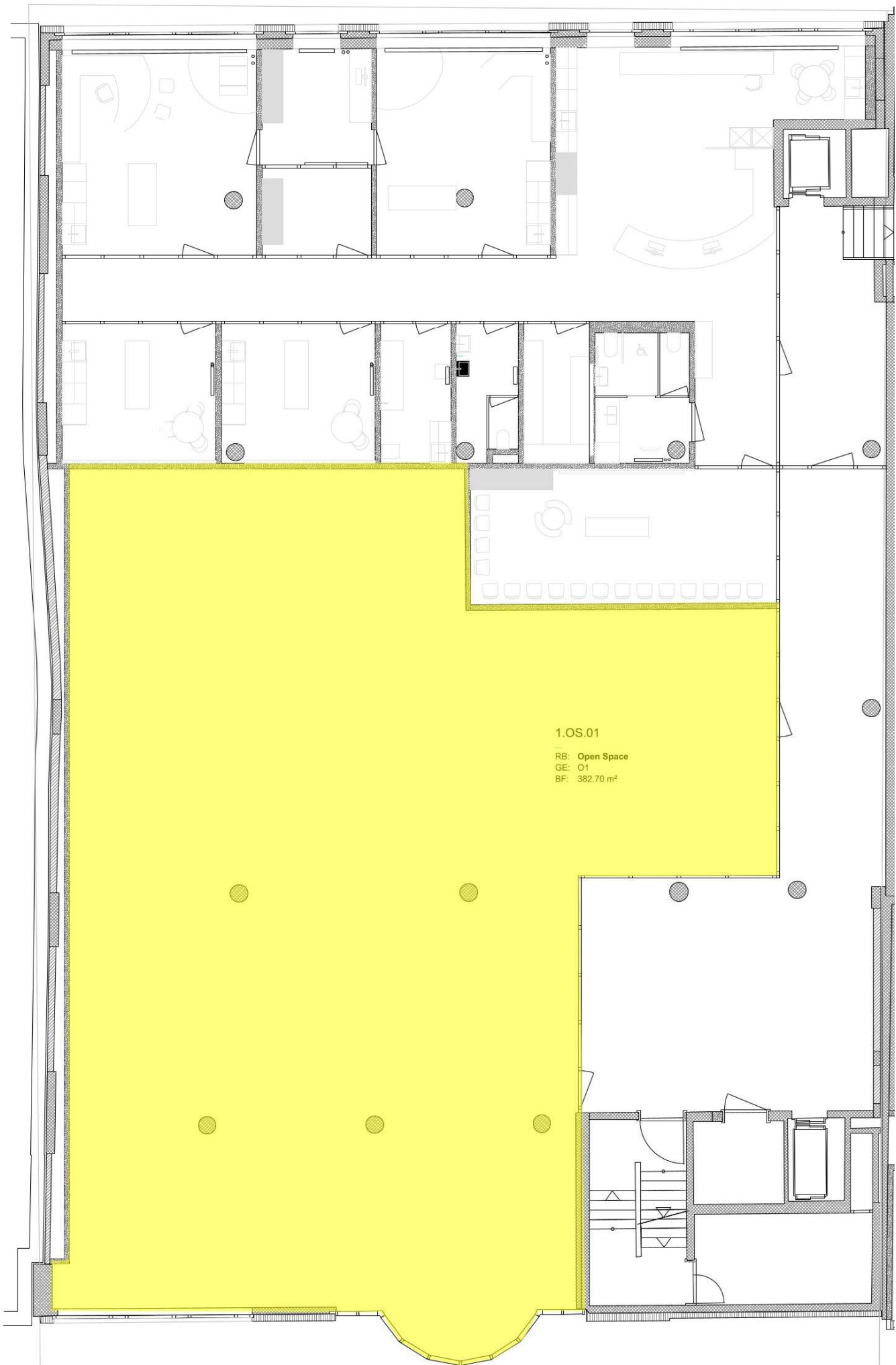
RESO Liegenschaften AG

info@resoliegenschaften.ch

032 621 56 58

www.resoliegenschaften.ch





1.OS.01

RB: Open Space
GE: O1
BF: 382.70 m²



