

Praxisinserat

Praxis im Rohbau mit maximaler Flexibilität

Praxis-Standort 4500 Solothurn

Allgemeine Informationen

Kanton Solothurn

Praxisgrösse > 150 m²

Kontakt

RESO Liegenschaften AG

Frau Sabine Herzig

Poststrasse 1

CH-4500 Solothurn

E-Mail: info@resoliegenschaften.ch

Tel. 032 621 26 58

Praxis-Standort



Anhang



PRAXIS IM ROHBAU MIT MAXIMALER FLEXIBILITÄT

Wengistrasse 11
4500 Solothurn

PERFEKT FÜR ÄRZTE / SPEZIALISTEN

Objektzustand: Rohbau
Fläche: 382.7 m²
Bezug: 2026

An bester Lage in der Stadt Solothurn entsteht eine moderne Arzt-Praxis, die sich aktuell im Rohbau befindet und damit aussergewöhnlich viele Gestaltungs- und Entwicklungsmöglichkeiten bietet. Dieses Objekt eröffnet Ihnen die einmalige Chance, Ihre individuellen Wünsche und Anforderungen von Anfang an einzubringen und die Räumlichkeiten optimal auf Ihr Praxiskonzept abzustimmen.

Ob Raumaufteilung, Materialwahl oder technische Ausstattung – Sie haben maximale Flexibilität bei der Einrichtung Ihrer zukünftigen Einzel- oder Gruppenpraxis. Ideal für Ärztinnen und Ärzte oder Spezialisten, die eine massgeschneiderte Lösung in repräsentativer Umgebung suchen.

Die Liegenschaft überzeugt zudem durch ihre hervorragende Erreichbarkeit: sowohl mit dem Auto als auch mit den öffentlichen Verkehrsmitteln ist der Standort optimal angebunden.

Nutzen Sie diese einmalige Gelegenheit, Ihre Praxis an einer erstklassigen Adresse nach Ihren eigenen Vorstellungen zu realisieren.

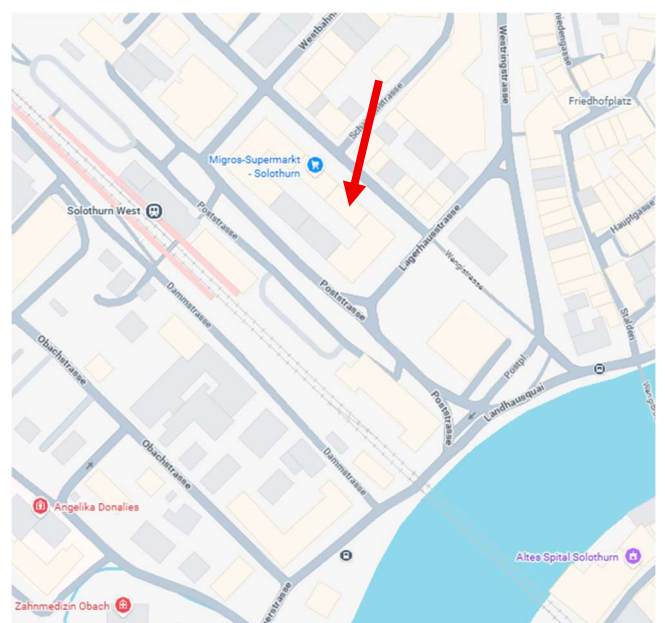
IHR ANSPRECHPARTNER

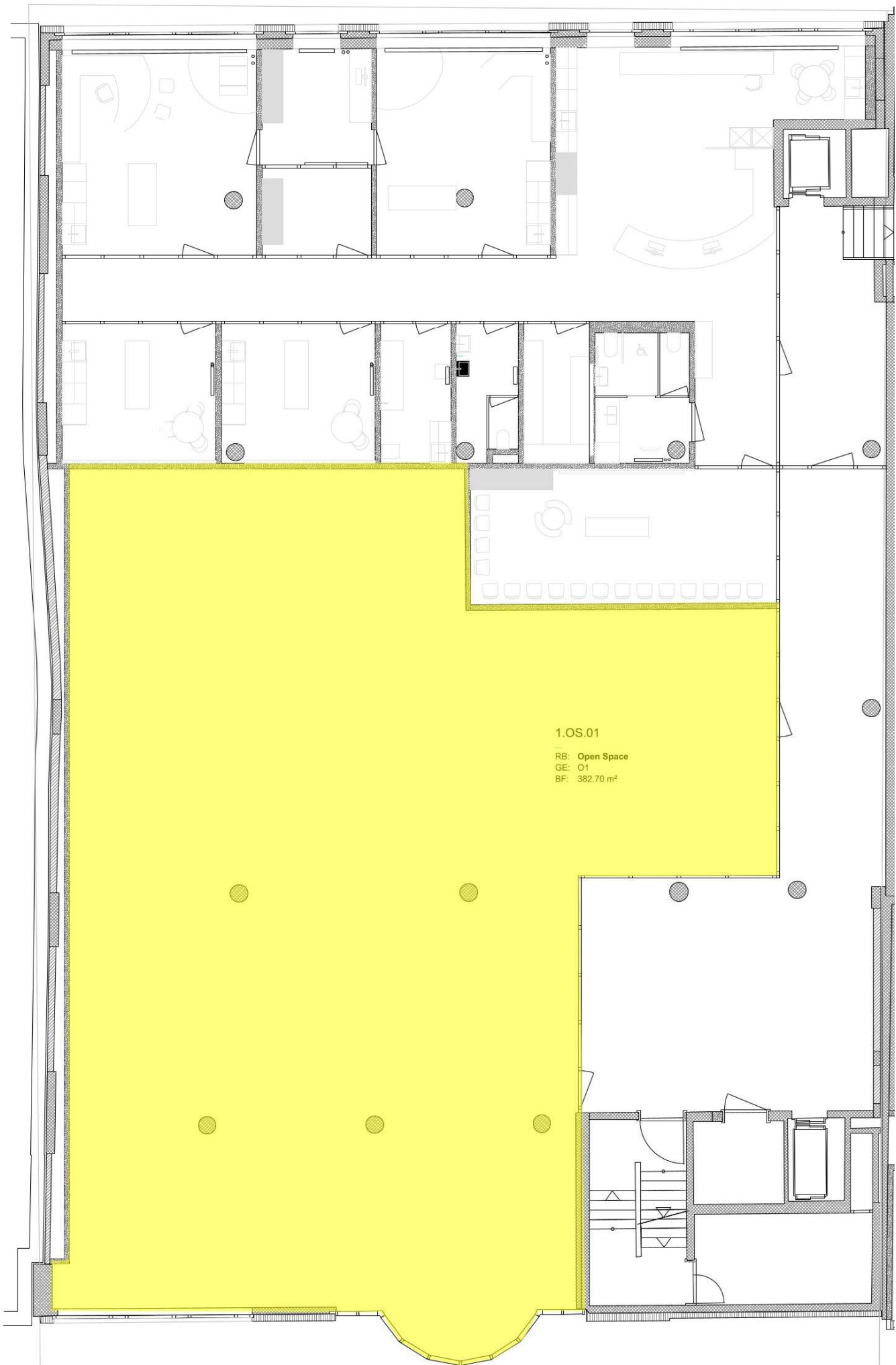
RESO Liegenschaften AG

info@resoliegenschaften.ch

032 621 56 58

www.resoliegenschaften.ch





1.OS.01

RB: Open Space
GE: 01
BF: 382.70 m²



